



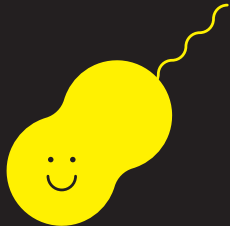
„Utilizamos FloraComplex desde hace mucho tiempo. Así es como mantengo la flora intestinal de mi perro de forma natural.“

Elli Jung, auxiliar de veterinaria

Con cada toma de antibiótico



Flora Complex



FloraComplex Polvo*

Contiene al menos 10000 millones de UFC (unidades formadoras de colonias) por gramo + equinácea purpurea

FloraComplex Comprimidos

Contiene al menos 10000 millones de UFC (unidades formadoras de colonias) por gramo + equinácea purpurea

FloraComplex² Polvo*

Contiene al menos 1800 millones de UFC (unidades formadoras de colonias) por gramo

FloraComplex³ Polvo*

Contiene al menos 2700 millones de UFC (unidades formadoras de colonias) por gramo



Soporte natural de la flora intestinal con una alta concentración de cultivos probióticos. *Apto para mascotas propensas a las alergias y diabéticos.



Solo disponible en clínicas veterinarias



FloraComplex

Soporte natural de la flora intestinal y el sistema inmunitario con microcultivos intestinales altamente concentrados. Apto para mascotas propensas a las alergias y diabéticos.

Los tratamientos con antibióticos, la desparasitación o incluso una infestación parasitaria pueden desequilibrar la flora intestinal. El alto contenido de cultivos intestinales probióticos de FloraComplex asegura que sobrevivan a su paso por el estómago y lleguen intactos al intestino. Allí, contribuyen a la estabilización de la microbiota intestinal, fortaleciendo así el sistema inmunitario. La inulina contenida en el producto también contribuye al crecimiento duradero de estos cultivos que sirven de base nutritiva para los diversos microorganismos.

Ingredientes (extracto)

Inulina^{1,2,3} (Prebiótico)

La inulina pertenece a la familia de los prebióticos (en este caso oligosacáridos), que no son digeridos por las enzimas del propio organismo, constituyendo así un sustrato fermentable para las bacterias de la flora intestinal. La inulina puede estimular la proliferación de bacterias intestinales beneficiosas, como el *Enterococcus faecium*, pero no de gérmenes patógenos. Por ello, se atribuye a la inulina un efecto positivo sobre el sistema inmunitario. Si la inulina es metabolizada por bacterias intestinales como el *Enterococcus faecium*, se liberan ácidos orgánicos en el intestino. Estos tienen un efecto estabilizador sobre la microbiota intestinal. Estudios realizados en cachorros han demostrado que si se añade inulina a la comida, se reduce la colonización de salmonela.

Extracto de equinácea purpurea¹ (*Echinacea purpurea herba*)

Los estudios in vivo han demostrado que los preparados que contienen equinácea purpurea poseen un efecto inmunomodulador, al ser administrados por vía oral.

Enterococcus faecium^{1,2,3} (*Cultivos bacterianos probióticos*)

Los cultivos de *Enterococcus faecium* contribuyen a desarrollar la flora intestinal de forma natural. Se asientan en el intestino y ayudan a regular el peristaltismo intestinal. Estos cultivos también contribuyen a que haya menos bacterias intestinales patógenas en el intestino. Compiten con ellas por los receptores del epitelio intestinal y modifican el valor del pH luminal de tal modo que influyen en la capacidad de fijación de las bacterias intestinales patógenas. Especialmente en el caso de un intestino debilitado, esto puede desplazar a los microorganismos nocivos a favor de la flora intestinal natural.

Lactobacillus acidophilus^{2,3} (*Cultivos bacterianos probióticos*)

Lactobacillus acidophilus es una bacteria anaeróbica facultativa, grampositiva y en forma de bastón. Es uno de los probióticos mejor investigados en la salud canina y felina. Esta bacteria produce ácido láctico, mejora la consistencia de las heces y ayuda a mantener una flora intestinal sana. Además, modula la defensa inmunitaria local y protege el epitelio intestinal contra las adherencias microbianas patógenas.

Bacillus velezensis³ (*Cultivos bacterianos probióticos*)

Esta cepa bacteriana, al consumir oxígeno y producir ciertas enzimas, puede crear un entorno favorable para las bacterias beneficiosas en el intestino. Las esporas de *Bacillus velezensis* sobreviven al bajo pH del estómago y se multiplican en el intestino. Añadir *Bacillus velezensis* a la dieta, reduce el contenido de amoníaco y el PH de las heces, mejora su consistencia y facilita la digestión. Además, el *Bacillus velezensis* ayuda a conseguir un pelaje brillante y saludable.

Haz tu pedido ahora -
venta exclusiva en consultorios
y clínicas veterinarias:



EN LINEA inulive@nuvet.com
EMAIL: info@nuvet.com



WHATSAPP +49 175 8063269
TELÉFONO +34 960 13 58 94
FAX +34 960 13 58 95

PLNT Group Iberica, S.L.
Calle Condé de Salvatierra 21, 2-4
ES-46004 Valencia

FloraComplex

Tipo de producto

Alimento complementario para perros

Número de pastillas

21/90 x 2,5g comprimidos divisibles

Composición

Leche en polvo, inulina (procedente de achicoria, alcachofa de Jerusalén, alcachofa o agave), proteínas animales procesadas, huevos y ovoproductos, harina de arroz, almidón de maíz.

Componentes analíticos

Proteína cruda (18,6%), ceniza cruda (6,9%), fibra cruda (1,2%), grasa cruda (2,9%)

Aditivos sensoriales (por kg)

Extracto de equinácea purpurea (60.000mg)

Aditivos zootécnicos (por kg)

Enterococcus faecium DSM 10663/NCIMB 10415 1x10¹³ UFC

Dosis diaria recomendada

1x por día		< 10kg	
		10-20kg	
		> 20kg	

Modo de empleo

FloraComplex puede administrarse directamente o mezclarse con la comida de la mascota.

Indicaciones

No conservar a temperaturas superiores a 25°C.

Conservar en un lugar fresco y seco y consumir en los 6 meses siguientes a su apertura.

Sin gluten.

Vegano.

Sin azúcar.

Fabricado en Alemania.

Alérgenos

Puede contener los siguientes alérgenos: leche desnatada en polvo, proteína de ave, huevo entero en polvo.

FloraComplex polvo

Tipo de producto

Alimento complementario para gatos y perros

Contenido

50/120g polvo

Composición

Inulina (procedente de achicoria, alcachofa de Jerusalén, alcachofa o agave), cloruro de sodio

Componentes analíticos

Proteína cruda (1,0%), ceniza cruda (8,4%), fibra cruda (< 0,5%), grasa cruda (< 0,2%)

Aditivos sensoriales (por kg)

Extracto de equinácea purpurea (30.000mg)

Aditivos zootécnicos (por kg)

Enterococcus faecium DSM 10663/NCIMB 10415 1x10¹³ UFC

Dosis diaria recomendada

1x por día		< 5kg	
		5-10kg	
		+ 10kg	

ca. 1g (cucharas medidoras colmadas)

Modo de empleo

FloraComplex puede administrarse directamente o mezclarse con la comida de la mascota.

Indicaciones

No conservar a temperaturas superiores a 25°C.

Conservar en un lugar fresco y seco y consumir en los 6 meses siguientes a su apertura.

Sin gluten.

Vegano.

Sin azúcar.

Fabricado en Alemania.

Alérgenos

No conocida.

FloraComplex² polvo

Tipo de producto

Alimento complementario para gatos y perros

Contenido

50g polvo

Composición

Inulina (procedente de achicoria, alcachofa de Jerusalén, alcachofa o agave), cloruro de sodio

Componentes analíticos

Proteína bruta (1,1%), ceniza bruta (1,6%), fibra bruta (1,4%), grasa bruta (< 0,3%)

Aditivos zootécnicos (por kg)

Estabilizadores de la flora intestinal:
Enterococcus faecium DSM 10663 / NCIMB 10415 9x10¹¹ UFC, *Lactobacillus acidophilus* CECT 4529 9x10¹¹ UFC

Dosis diaria recomendada

1x por día		< 5kg	
		5-10kg	
		+ 10kg	

ca. 1g (cucharas medidoras colmadas)

Modo de empleo

FloraComplex² puede administrarse directamente o mezclarse con la comida de la mascota.

Indicaciones

No conservar a temperaturas superiores a 25°C.

Conservar en un lugar fresco y seco. Una vez abierto consumir antes de 6 meses.

Sin gluten.

Vegano.

Sin azúcar.

Fabricado en Alemania.

Alérgenos

No conocida.

FloraComplex³ polvo

Tipo de producto

Alimento complementario para perros

Contenido

50/120g polvo

Composición

Inulina (procedente de achicoria, alcachofa de Jerusalén, alcachofa o agave), cloruro de sodio

Componentes analíticos

Proteína bruta (3,0%), ceniza bruta (6,8%), fibra bruta (1,1%), grasa bruta (< 0,3%)

Aditivos zootécnicos (por kg)

Estabilizadores de la flora intestinal:
Enterococcus faecium DSM 10663/NCIMB 10415 1x10¹² UFC, *Lactobacillus acidophilus* CECT 4529 7x10¹¹ UFC, *Bacillus velezensis* DSM 15544 1x10¹² UFC

Dosis diaria recomendada

1x por día		< 5kg	
		5-10kg	
		+ 10kg	

ca. 1g (cucharas medidoras colmadas)

Modo de empleo

FloraComplex³ puede administrarse directamente o mezclarse con la comida de la mascota.

Indicaciones

No conservar a temperaturas superiores a 25°C.

Conservar en un lugar fresco y seco. Una vez abierto consumir antes de 6 meses.

Sin gluten.

Vegano.

Sin azúcar.

Fabricado en Alemania.

Alérgenos

No conocida.

¹ in FloraComplex

² in FloraComplex²

³ in FloraComplex³